

H4 SERİSİ

HMK 390 LC HD



HİDROMEK





Yeni H4 Serisi

Tecrübeden gelen yenilik

HİDROMEK'in geliştirilen hidrolik sistem tasarımı ile üretilen **yeni H4 Serisi** ekskavatörleri; daha hızlı, daha üretken ve daha verimli çalışarak **üstün performans sunar**. H4 Serisi ekskavatörler, **az yakıtla daha fazla iş üretir** ve bu sayede kullanıcıya her zamankinden **fazla kazanç sağlar**.

H4

SERIES

Performans.....	6-7
Dayanıklılık.....	8-11
Güvenlik.....	12-13
Teknoloji.....	14-15
Konfor.....	16-17
HİDROMEK Smartlink - Servis Kolaylığı.....	18-19
Teknik Özellikler.....	20-25

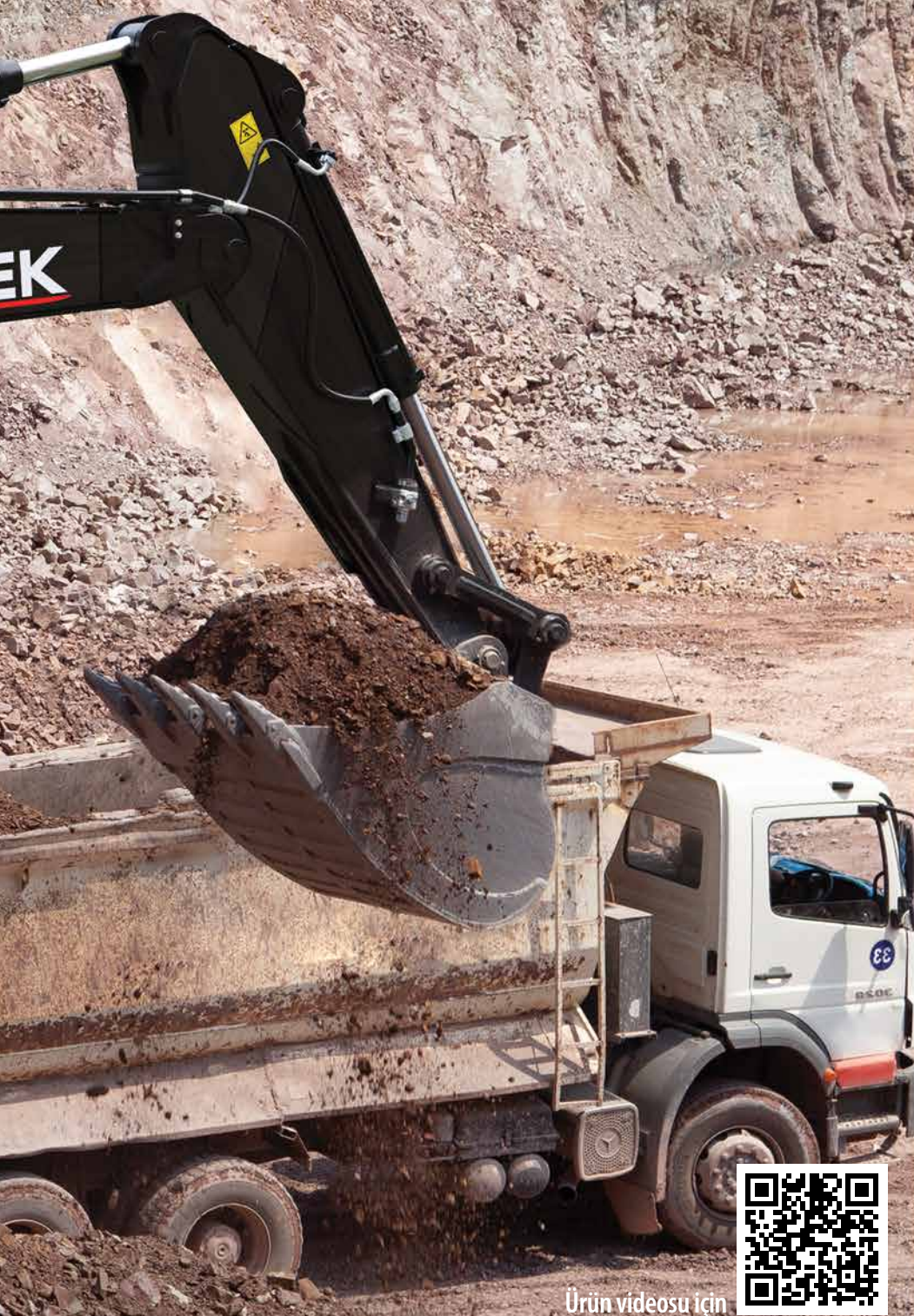
Bu broşürdeki bilgi ve görüntüler, sunulan ekipmanlar versiyonlara göre standart ya da opsiyoneldir. HİDROMEK bu katalogta verilen değerleri ve gösterilen tasarımları haber vermeksizin değiştirme hakkına sahiptir.



ATTENTION
AVANT D'OPÉRER, IL FAUT VÉRIFIER
LE NIVEAU À L'ÉCHAPPEMENT
DE L'ÉMISSION DE LA POUSSIERE
ET DE LA FUMÉE.







Az zamanda çok iş!

% 17 Daha üretken*

Kepçe hacminin büyütülmesi ve hızlandırılan ataşman hareketleri ile iş çevrim sürelerini kısaltan H4 Serisi, yeni teknolojisi ile üretkenliği en üst seviyeye taşır.

% 14 Daha verimli*

Ataşman ve hidrolik grubunda yapılan iyileştirmeler ile H4 Serisi ekskavatörler daha az yakıt ile daha fazla iş üretir.

% 6 Daha hızlı*

Geliştirilen hidrolik sistem tasarımı ile hidrolik hareketlerin hızlandığı H4 Serisi ekskavatörler, az zamanda çok iş yapar.



Ürün videosu için

* Veriler, HP modunda bir önceki seri ile kıyaslanarak hazırlanmıştır.



Daha dayanıklı

Zorlu saha şartlarında maksimum performans, uzun ömür ve sorunsuz kullanım gözetilerek güçlendirilmiş ağır hizmet tipi konstrüksiyon ile üretilen HİDROMEK ekskavatörler, yeni H4 Serisinde, yapılan iyileştirmeler ile daha fazla dayanıklılık sağlar.





①

Daha uzun ömürlü aşınma plakaları
(450 HB sertlik)



②

Optimize edilmiş kepçe formu



③

Güçlendirilmiş arm takviye parçaları



④

Güçlendirilmiş döküm uç



⑤

Ağır hizmet tipi arm



⑥

Güçlendirilmiş bom yapısı



⑦

Güçlendirilmiş döküm bom silindir
yatağı



⑧

Güçlendirilmiş alt şasi yürüyüş

Güçlendirilmiş ağır hizmet tipi konstrüksiyon

HİDROMEK'in modern üretim tesislerinde yüksek teknoloji ile üretilen ve hassas kalite kontrol aşamalarından geçen güçlendirilmiş ağır hizmet tipi konstrüksiyonu ile H4 Serisi ekskavatörler mükemmel dayanıklılığa sahiptir.

Bronz-Grafit Burçlar



Bom-arm ve bom-şasi bağlantı noktalarında kullanılan bronz-grafit burçlar, yağ emme ve tutma kabiliyeti çok yüksek olan grafitin burcun iç yapısında gömülü olması sayesinde yağlama periyodunu artırır ve pimin aşınmasını büyük oranda engeller.



Güvenli bir çalışma ortamı

ROPS & FOPS kabin

ROPS (Devrilmeye Karşı Koruyucu Yapı) & FOPS (Düşen Nesnelere Karşı Koruyucu Yapı) standardına sahip H4 Serisi ekskavatörler maksimum güvenlik ve dayanıklılık sunar.

Geniş çevre görüş kapasitesi

İş güvenliğine özel önem verilerek tasarlanan H4 Serisi, yan ve arka kameralarda kör noktayı en aza indirerek mükemmel görünürlük sağlar. Sayısı artan led farları ile gece görüşünü önemli ölçüde iyileştiren H4 Serisi makinelerde bulunan kırmızı tutamaklar ve uyarı etiketleri de operatör güvenliğini üst seviyeye taşır.

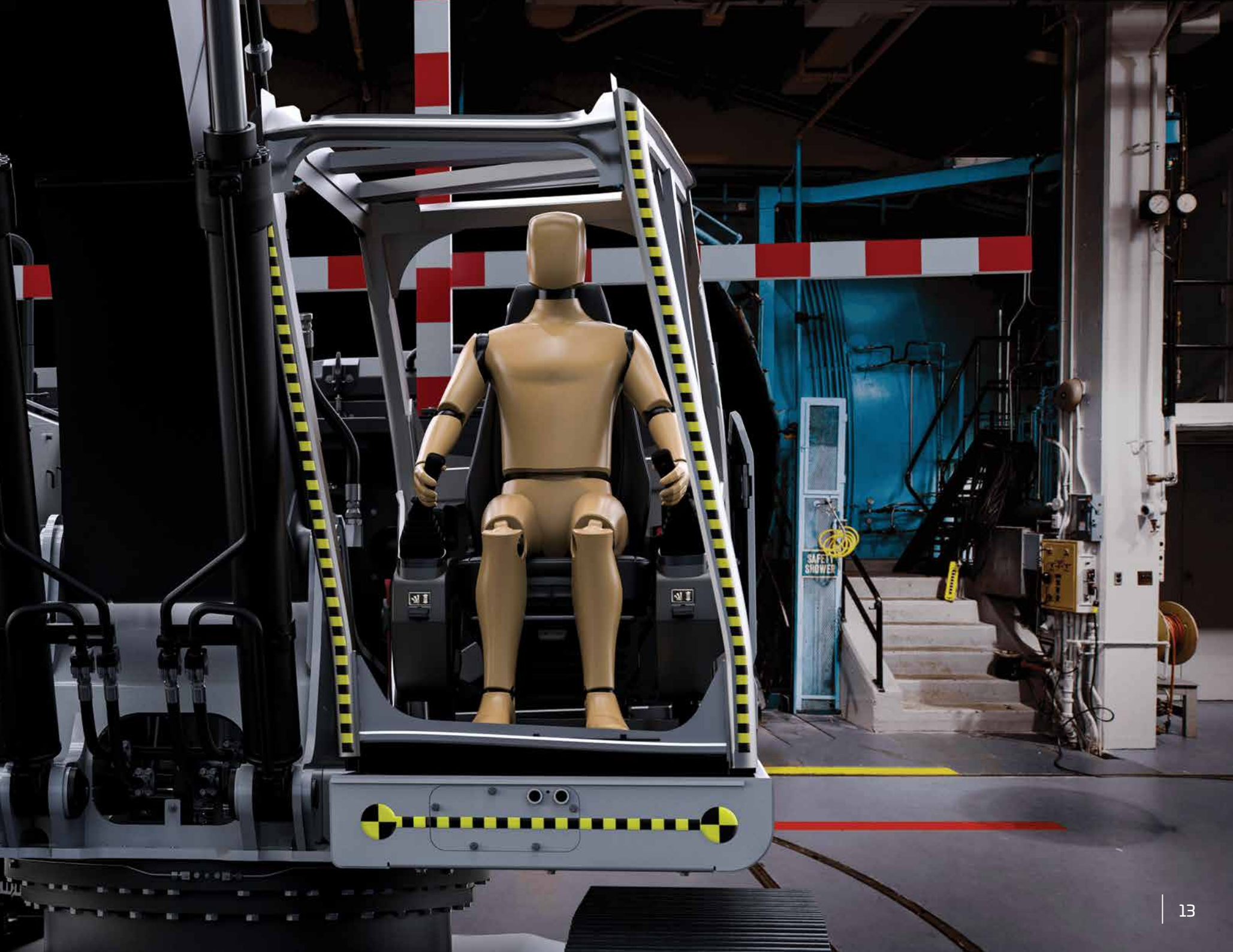
Sesli uyarı sistemleri

H4 Serisi ekskavatörlerde bulunan otomatik açılış kornası, kule dönüş uyarı sistemi ve yürüyüş uyarı sistemi çalışma ortamının daha güvenli olmasını sağlar.

Alev tutucu sistem

Kivılcımın dahi tehlike oluşturduğu yerlerde kabinden rejenerasyon engelleme özelliği aktif edilerek geçici süre ile egzozdan alev çıkması engellenir.





Teknoloji ile şekillendi

H4 Serisi ekskavatörlerin elektronik sistemi; makede yakıt tasarrufu ve üstün performans sağlarken motor ve hidrolik komponentleri koruyacak şekilde tasarlanmıştır.

Otomatik stop sistemi

Yeni seride standart olarak sunulan otomatik stop sistemi; ayarlanabilir rölanti ve stop süreleri ile makine rölantiye geçtikten sonra motoru otomatik durdurarak yakıt tasarrufu sağlar. Otomatik stop sistemi ile işletme maliyetlerinin minimuma inmesine yardımcı olan H4 Serisinde aynı zamanda çevre korunmasına da katkı sağlanır.

Emniyetli tip yakıt transfer pompası

H4 Serisinde eklenen "emniyetli tip yakıt transfer pompası" depo dolduğunda ya da pompa 30 saniye boşa çalıştığında devreye girerek pompanın otomatik durmasını sağlar.

Power boost teknolojisi

Power boost teknolojisi, H4 Serisinde makinenin ek güce ihtiyacı olduğu koşullarda otomatik olarak devreye girer ve makinenin işe uygun performans göstermesini sağlar.

8" Dokunmatik kumanda paneli

8 inç büyüklüğündeki dokunmatik kumanda paneli ergonomik olarak operatörün kolay ulaşabileceği bir noktaya konumlandırılmıştır. Yüksek kalitede donanımına sahip geniş ekranlı dokunmatik kumanda paneli, makine özelliklerinin kolayca kontrol edilmesine ve makine bilgilerine kolayca ulaşılmasına olanak sağlar.

Dokunmatik kumanda paneli özellikleri:

- Çoklu dil seçeneği sunar.
- 8" dokunmatik kumanda paneline müzik sistemi entegre edilmiştir.
- Operatörün kabinden ayrılmadan ataşman için gereken debiyi kullanıcı ekranından ayarlayabilmesine ve bu bilgileri 20 farklı ataşman için kaydedebilmesine olanak sağlar.
- Yürüş esnasında otomatik devreye alınabilen, görüntü kalitesi artırılmış geri görüş ve yan görüş kamerası kontrol edilebilir.
- Ortalama ve anlık yakıt tüketim bilgilerine ulaşılabilir.
- Atmosfer basıncı, turboşarj basıncı, yakıt basıncı, hidrolik pompa basınçları gibi durum bilgilerine ulaşılabilir.
- Kullanıcı, çalışma, ataşman ve yürüyüş gibi birçok çalışma saati bilgilerine ulaşabilir.
- Bakım kayıtlarına ulaşılabilir ve bakım zamanı yaklaştığında kullanıcı uyarılır.
- Arıza kodlarına ve kayıtlarına ulaşılabilir.
- Sesli uyarı sistemlerinin yönetimi yapılabilir.





Sahanın rehberi OPERA

Operatörün makineyi kolaylıkla kullanabilmesi amacıyla Opera (HIDROMEK Operatör Ara Yüzü) ile donatılmış H4 Serisi ekskavatörler, operatörün kendisini ofis ortamındaki gibi konforlu ve rahat hissetmesini sağlar.

Opera ile kontrol edilebilen fonksiyonlar;

- Motor devir ayarı
- Kumanda paneli menü erişimi
- Aydınlatma, silecek ve geri görüş kamerası fonksiyonları
- Müzik sistemi kontrolü
- Bekleme zamanlarında yakıt ekonomisi için motor start-stop kontrolü
- H4 Serisi makinelerde, motor ve hidrolik sistemleri korumak amacıyla bulunan ön ısıtma sistemi Opera üzerinden kontrol edilebilir.

Gücün estetik tasarımı

H4 Serisinde sunulan, ergonomik, hava süspansiyonlu ve 35 derece yatırılabilir koltuk, operatörün uzun saatler boyunca yorulmadan ve konforlu bir şekilde çalışabilmesini sağlar.

Oransal kontrollü pedal ve joystick'ler, motor hızı kontrol tuşu, dokunmatik operatör ekranı, tavan lambası, bardak tutucu, sıcak-soğuk dolabı gibi birçok özelliğe* sahip H4 Serisi, kullanıcı konforunu ön plana çıkarır.

* H4 Serisinin kullanıcı konforu için sahip olduğu diğer özellikler sayfa 21' de yer almaktadır.

İş makinesinde ofis konforu

Otomatik klima sistemi

H4 Serisinde yeniden tasarlanan kabin içerisindeki hava menfezleri ve ortam sıcaklığına göre kendisini ayarlayabilen otomatik klima sistemi, %30 iyileştirme ile sınıfında en yüksek soğutma performansı sağlar.

Geniş çevre görüşü

Yeni seride konforlu bir çalışma ortamı yaratmak için tasarlanan yeni iki parça ön cam silecek sistemi geniş çevre görüşü sağlayarak kullanıcının çalışma verimliliğini artırır.

Gece görüş için led farlar

H4 Serisinde gece görüş kapasitesini önemli ölçüde iyileştiren led farlar, kullanıcının güvenli ve rahat çalışmasını sağlar.

Viskoz takozları

H4 Serisi ekskavatörlerde 6 adet silikon viskoz takozu sayesinde her türlü çalışma koşulunda gürültü, şok ve titreşim sönmülenererek kabine iletilmeleri engellenir.



HİDROMEK **SmartLink** ile kontrol sizde!

Telematik sistem HİDROMEK Smartlink, kullanıcının bilgisayar ve cep telefonu aracılığı ile makine konumuna ve teknik bilgilerine kolayca ulaşmasını sağlar.

HİDROMEK Smartlink ile makinenizin kullanım sürelerini ve konumunu takip edin!
GPS takip sistemi ile makinenin nerede ve günün hangi saat aralıklarında çalıştığı takip edilebilir.

HİDROMEK Smartlink ile yakıt tüketim analizi sağlayın!
Makinenin çalıştığı koşullara ve günlük yakıt değerlerine göre yakıt tüketim analizi yapılabilir.

HİDROMEK Smartlink ile makinenizin hangi işlerde çalıştığını kontrol edin!
Çalışma modu bilgisi ile makinenin kazı, tesviye, kırıcı ve diğer opsiyonel ataşman modlarında günlük ve toplam çalışma saatleri, güç modu bilgisi ile de makinenin hangi devir aralıklarında çalıştığı görülebilir.

HİDROMEK Smartlink ile makinenizin bakımlarını takip edin!
Uyarılar sekmesinde makinenin yaklaşan bakım uyarıları kontrol edilebilir ve en yakın yetkili servis bilgilerine ulaşarak iletişime geçilebilir.

HİDROMEK Smartlink ile makinenize en yakın yetkili servis ya da bölge servisi ile iletişime geçin!
HİDROMEK'in Satış Sonrası Hizmetler bölge ve yetkili servis bilgileri ile en yakın yol tariflerine uygulamadan kolayca ulaşılabilir.

HİDROMEK Smartlink ile seçtiğiniz tarih aralığında makinelerinizin performans raporlarını alın!
Belirlenebilen tarih aralığına göre makinenin günlük yakıt tüketimi, ortalama yakıt tüketimi, güç ve çalışma modları bilgisi, günlük çalışma saat aralıkları ve hangi konumlarda çalıştığı bilgileri rapor olarak elde edilebilir.



Smartlink uygulamasını indirmek için



Güvenli ve kolay erişim ile H4 Serisinde hızlı bakım ve servis kolaylığı

Hidrolik ve motor ekipmanlarına hızlı erişim gözetilerek tasarlanan H4 Serisi ekskavatörler kolay servis ve bakım imkanı sunar. Birçok bakımın zemin seviyesinden kolayca erişilerek yapılabilmesi servis sürelerini kısaltarak, makinenin işte kalma süresini artırır.

Otomatik yağlama sistemi makinenin tüm aksamalarının tek bir merkezden yağlanabilmesini sağlar.

Yağın ve hızlı HİDROMEK servis ağı

Türkiye’de 60’ın üzerinde, yurtdışında ise 100’ü aşkın servis noktasına sahip HİDROMEK; %97 günlük yedek parça karşılama oranı, %99 yedek parça bulunabilirliği ile satış sonrası hizmetlerde işinizi kolaylaştırır.



MOTOR

Marka Model	ISUZU-6HK1X
Tip	Su soğutmalı, 4 zamanlı, 6 silindirli, sıralı, direkt enjeksiyon, Turbo şarj ve intercooler destekli dizel motor
Güç Brüt	281 HP (210 kW) @1900 rpm / SAE J1995
Maks. Brüt Tork	1080 Nm @1500 rpm
Deplasman	7790 cc
Çap x Strok	115 mm x 125 mm
Emisyon Sınıfı	EU: Stage V

HİDROLİK SİSTEM

ANA POMPA

Tip	2 adet değişken deplasmanlı, eğik plakalı, aksel pistonlu pompa
Maks Debi	2 x 300 L/min
Pilot Pompa	Dişli tip, 28,5 L/min

ÇALIŞMA BASINÇLARI

Ataşman	350 kgf/cm ²
Ek Güç	380 kgf/cm ²
Yürüyüş	350 kgf/cm ²
Kule Dönüş	285 kgf/cm ²
Pilot	40 kgf/cm ²

SİLİNDİRLER

Bom	2 x ø 145 x ø 100 x 1.510 mm
Arm	1 x ø 170 x ø 120 x 1.735 mm
Kepçe	1 x ø 145 x ø 105 x 1.280 mm

DÖNÜŞ SİSTEMİ

Dönüş Motoru	Sabit deplasmanlı, eğik plakalı, aksel pistonlu motor
Redüksiyon	2 kademeli planet tip
Dönüş Freni	Hidrolik, disk tipi, otomatik uyarılı
Dönüş Hızı	9,4 rpm

ALT ŞAŞI

Konstrüksiyon	Göbek kısmı "X" tipi, yan şasi beşgen kutu tip
Pabuç	3 tırnaklı
Pabuç Sayısı	2 x 50 adet
Yürüyüş Makara Sayısı	2 x 9 adet
Taşıyıcı Makara Sayısı	2 x 2 adet
Palet Muhafaza	Tam Koruma
Palet Gerdirme	Hidrolik tip ve yay yastıklamalı

ELEKTRİK SİSTEMİ

Voltaaj	24 V
Akü	2 x 12 V / 150 Ah
Alternatör	24 V / 50 A
Marş Motoru	24 V / 5 kW

YÜRÜYÜŞ VE FRENLER

Yürüyüş	Tamamen hidrostatik
Yürüyüş Motoru	2 hız kademeli, eğik plakalı, aksel pistonlu motor
Redüksiyon	2 kademeli, planet dişli sistemi
Yürüyüş Hızı	Yüksek 5,0 km/h Düşük 2,9 km/h
Maks. Çekiş Kuvveti	30470 kgf
Tırmanabilirlik	35° (%70)
Park Freni	Hidrolik, disk tipi, otomatik uyarılı
Zemin Basıncı	0,72 kgf/cm ²

DOLU KAPASİTELERİ

Yakıt tankı	565 L	Motor Soğutma Sistemi	55 L
Hidrolik Tank	265 L	Motor Yağı	44 L
Hidrolik Sistem	470 L	Ure Tankı	70 L

ÇALIŞMA AĞIRLIĞI (kg)

	Tek Parça Bom	LR
HMK 390 LC HD	40.300	42.400
HMK 390 NLC	40.100	-

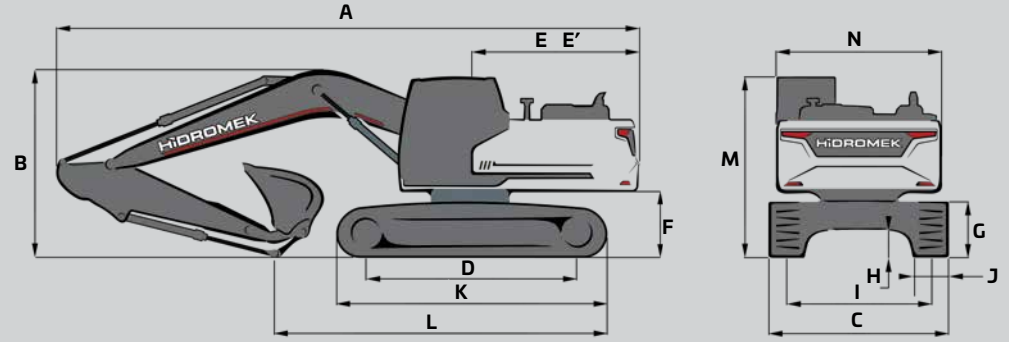
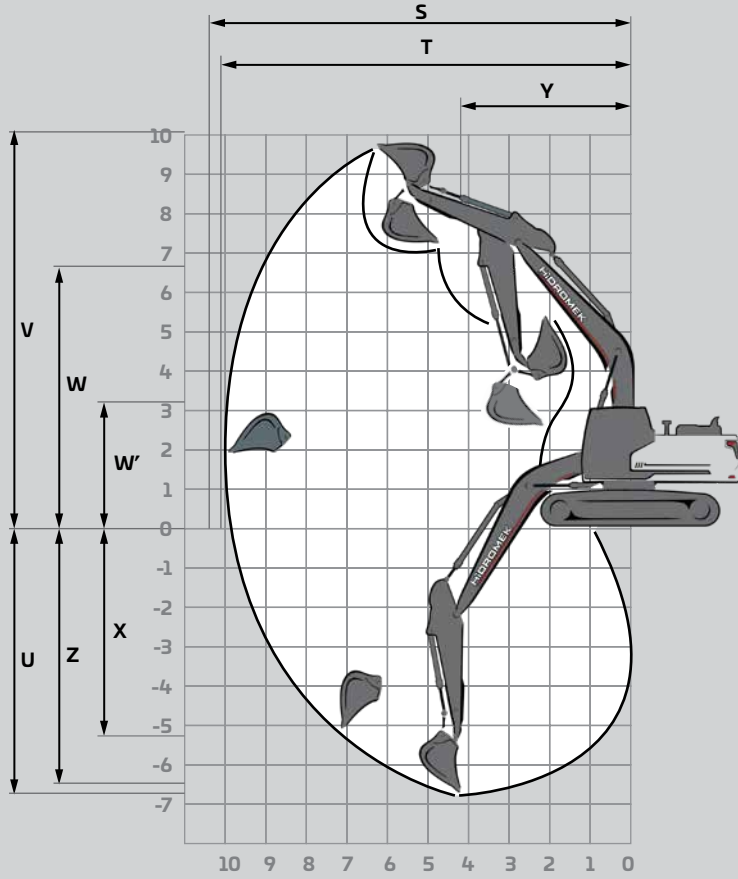
DONANIMLAR

HMK 390 LC HD

Motor	Standart	Opsiyonel
Su soğutmalı, turboşarjlı ve intercoolerli dizel motor	●	
Motor ön ısıtma imkanı	●	
Otomatik rölantiye dönüş sistemi	●	
Tek dokunuşla rölantiye düşürme	●	
Otomatik stop özelliği	●	
Çift elemanlı ön hava filtresi	●	
Hava filtresi tıkanıklık uyarısı	●	
Düşük motor basıncı uyarı sistemi	●	
Hararet göstergesi	●	
Ayarlanabilir güç modları	●	
Yüksek rakım çalışma fonksiyonu	●	
Elektronik motor kontrol	●	
Hidrolik Sistem		
Bom ve arm rejenerasyon valfi	●	
Otomatik power boost	●	
Ana hidrolik filtresi	●	
Yedek portlar (valf)	●	
Silindir yastıklama ve kontaminasyon contaları	●	
Tek etkili hidrolik tesisatı, kırıcı		0
Çift etkili hidrolik tesisatı, makas		0
İlave hat tesisatı		0
Çabuk sök tak tesisatı		0
Operatör ekranından atışman debisi ayarlama imkanı		0
Kabin		
Basıncılı ve ses yalıtımlı kabin	●	
Klima	●	
Hava süspansiyonlu koltuk	●	
Isıtmalı koltuk		0
Dokunmatik kumanda paneli	●	
Opera kontrol sistemi	●	
Motor hızı kontrol tuşu	●	
Otomatik yürüyüş hızı (yavaş-hızlı)	●	
4 farklı çalışma modu	●	
Sürgülü tip ön cam ve çıkarılabilir alt ön cam	●	
Açılabilir sol kapı penceresi	●	
Üst ve alt ön cam sileceği	●	
Kumanda kolları ve pedallar	●	
Yürüyüş pedalları ve kumanda levheleri	●	
Oransal kontrollü pedal ve joystickler		0
Elektrikli korna	●	
Tavan lambası	●	
Bardak tutucu	●	
Çoklu saklama bölmesi	●	
Depolama alanı (malzeme çantası yeri)	●	
Sıcak & Soğuk dolabı	●	
Kolay temizlenebilir zemin	●	
12V güç soketi	●	
Bilgisayar bağlantı portu	●	
Radio / Mp3 / Usb / Aux	●	
Sökülebilir Yürüyüş Levheleri		0

Alt Şasi	Standart	Opsiyonel
Dar şasi (NLC)		0
Palet seçenekleri 700/800		0
Yağlanmış ve mühürlü palet komponentleri	●	
Nakliye bağlantı noktaları	●	
Güvenlik		
ROPS (Devrilmeye Karşı Koruyucu Yapı)	●	
FOPS (Düşen Nesnelere Karşı Koruyucu Yapı)	●	
Gerri görüş kamerası	●	
Yan görüş kamerası		0
Sağ ve sol gerri görüş aynaları	●	
Çalışma lambaları	●	
LED çalışma lambaları		0
Dönerli tepe lambası		0
Dönüş ve yürüyüş alarmı		0
Acil motor durdurma anahtarı	●	
Otomatik hidrolik uygulamalı yaylı kule dönüş freni	●	
Bom ve arm silindiri güvenlik valfi		0
Aşırı yük uyarı sistemi		0
Akü kesme anahtarı	●	
Üst yapı ve basamaklarda korkuluklar	●	
Delikli metal kaymaz plakalar	●	
Hidrolik emniyet kilidi kolu	●	
Güvenlik camı	●	
Acil kaçış için çekici	●	
Kilitlenebilir yakıt kapağı	●	
Ön cam üst ve alt korumaları		0
Kabin tavan koruma		0
Yakıt Güvenlik Sistemi		0
Diğer		
Telematik sistem (HİDROMEK Smartlink)	●	
GEO sistem		0
Otomatik stop özellikli yakıt transfer pompası	●	
Yakıt ön filtresinde su sensörü	●	
Bio oil B7	●	
Alternatör (24 V, 50 A) - Akü (2 x 12 V, 100 Ah)	●	
Akü şarj uyarısı	●	
Otomatik yağlama sistemi		0
Çalışma lambaları koruyucusu		0
Kırıcı geri dönüş filtresi		0
Çift pompa birleşim özelliği		0
Kabin içerisinde tek-çift etkili seçimi		0
Opsiyonel hatların kullanım metodu seçimi		0
Bom silindiri tesisatı koruması		0
Kepçe silindiri rod koruması		0
Uyarı kornası	●	
Arka ağırlıklar		0

● STANDART ○ OPSİYONEL



GENEL ÖLÇÜLER / ÇALIŞMA ARALIKLARI

		LC HD				NLC	
		Tek Parça Bom				LR	Tek Parça Bom
BOM (m)		6,10	6,50	6,50	6,50	10,00	6,10
ARM (m)		*2,60	2,60	3,20	4,00	6,00	2,60
GENEL ÖLÇÜLER (mm)	A) Toplam Uzunluk	10920	11410	11380	11400	14930	11020
	B) Bom Yüksekliği	3.640	3.510	3.510	3.720	3.370	3.640
	C) Toplam Genişlik	3.300	3.300	3.300	3.300	3.500	2.990
	D) Zeminde Palet Uzunluğu	4.240	4.240	4.240	4.240	4.240	4.240
	E) Arka Ağırlık Mesafesi	3.585	3.585	3.585	3.585	3.660	3.540
	E') Arka Ağırlık Dönüş Yarı Çapı	3.540	3.540	3.540	3.540	3.680	3.560
	F) Üst Şasi Zemin Boşluğu	1.250	1.250	1.250	1.250	1.250	1.250
	G) Palet Yüksekliği	1.090	1.090	1.090	1.090	1.090	1.090
	H) Minimum Zemin Boşluğu	500	500	500	500	505	505
	I) Palet Eksenleri Arası Mesafe	2.700	2.700	2.700	2.700	2.700	2.390
	J) Pabuç Genişliği	600	600	600	600	800	600
	K) Palet Uzunluğu	5.190	5.190	5.190	5.190	5.190	5.190
	L) Zemindeki Uzunluk	6.670	7.140	6.200	5.550	6.790	6.670
	M) Kabin Yüksekliği	3.190	3.190	3.190	3.190	3.190	3.190
N) Üst Şasi Genişliği	2.990	2.990	2.990	2.990	2.990	2.990	
ÇALIŞMA ARALIKLARI (mm)	S) Maksimum Ulaşma Mesafesi	10.380	10.720	11.320	12.030	16.920	10.380
	T) Zeminde Maksimum Ulaşma Mesafesi	10.150	10.500	11.120	11.840	16.790	10.150
	U) Maksimum Kazma Derinliği	6.560	6.970	7.570	8.370	11.870	6.560
	V) Maksimum Kazma Yüksekliği	10.020	10.010	10.460	10.680	15.390	10.020
	W) Maksimum Boşaltma Yüksekliği	6.870	6.950	7.330	7.580	12.490	6.870
	W') Minimum Boşaltma Yüksekliği	3.070	3.320	2.740	1.950	3.780	3.070
	X) Maksimum Dikey Kazma Derinliği	5.050	5.000	5.900	6.520	11.260	5.050
	Y) Minimum Dönüş Yarı Çapı	4.110	4.480	4.500	4.620	5.630	4.110
	Z) Maksimum Kazma Derinliği (2440 mm'de)	6.380	6.770	7.410	8.230	11.770	6.380

* Standart

KUVVETLER (ISO 10567)

		LC HD				NLC	
		Tek Parça Bom				LR	Tek Parça Bom
		BOM (m)	6,10	6,50	6,50	6,50	10,00
	ARM (m)	*2,60	2,60	3,20	4,00	6,00	2,60
SAE	Kepçe Kazma Kuvveti	19400	19400	19.600	19.500	9.200	19.400
	Kepçe Kazma Kuvveti (Ek Güç)	21.100	21.100	21.200	21.200	-	21.100
	Arm Koparma Kuvveti	19.100	19.100	16.100	13.900	7.200	19.100
	Arm Koparma Kuvveti (Ek Güç)	20.800	20.800	17.500	15.100	-	20.800
ISO	Kepçe Kazma Kuvveti	23.300	22.900	22.900	22.900	10.400	22.900
	Kepçe Kazma Kuvveti (Ek Güç)	25.300	24.800	24.800	24.800	-	24.800
	Arm Koparma Kuvveti	20.400	20.200	16.900	14.500	7.300	20.200
	Arm Koparma Kuvveti (Ek Güç)	22.100	22.000	18.400	15.700	-	22.000

A- Malzeme yoğunluğu 2.000 kg/m³ 'ten az
 B- Malzeme yoğunluğu 1.800 kg/m³ 'ten az
 C- Malzeme yoğunluğu 1.500 kg/m³ 'ten az
 D- Malzeme yoğunluğu 1.200 kg/m³ 'ten az

STANDART KEPÇE



	Genişlik	1.750 mm
	Kapasite (SAE)	*2,2 m ³
	Ağırlık	1,950 kg
	Tırnak Sayısı	5
ARM	2,20 m	A
	*2,60 m	B
	3,20 m	C
	4,00 m	D

OPSİYONEL KEPÇE SEÇİM ŞEMASI

Genel Maksatlı Kepçe			Dual Radus Kepçe						
1.650 mm	1.800 mm	2.000 mm	1.150 mm	1.265 mm	1.400 mm	1.525 mm	1.650 mm	1.930 mm	
1,80 m ³	2,0 m ³	2,20 m ³	1,20 m ³	1,40 m ³	1,60 m ³	1,80 m ³	2,0 m ³	2,4 m ³	
1.750 kg	1.880 kg	2.000 kg	1.420 kg	1.500 kg	1.630 kg	1.700 kg	1.850kg	2.140 kg	
5	5	6	4	4	5	5	5	6	
A	A	A	A	A	A	A	A	B	
A	A	B	A	A	A	A	A	C	
A	B	C	A	A	A	A	B	D	
C	C	D	A	A	B	C	C	-	

* Standart

ÇABUK SÖK TAK



KAYA KOVASI



RİPER



TEMİZLEME KOVASI



AĞIR HİZMET TİPİ

ATAŞMANLAR

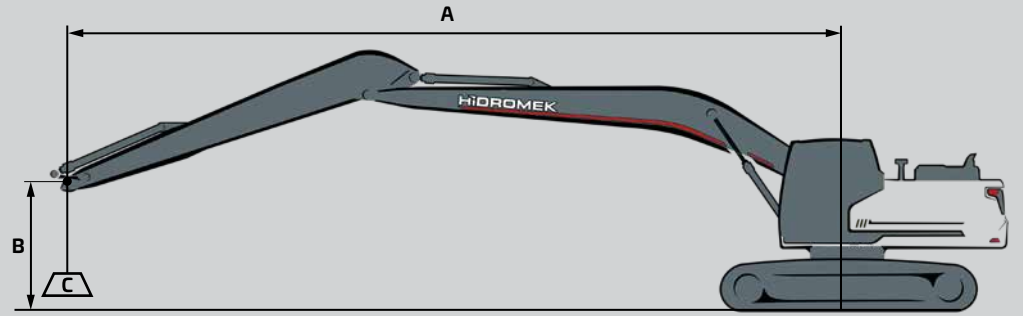
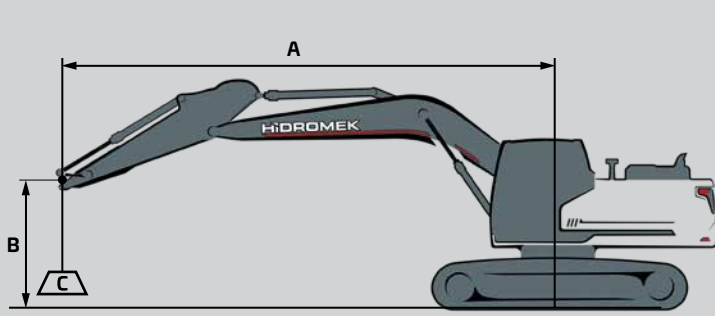
KALDIRMA KAPASİTESİ (kg)													HMK390 LC HD		
	Bom: 6,1 m		Arm: 2,6 m		Kepçesiz		STD, 600 mm PALET		D.A: 6500 kg				Ön	Yan	
A, m	1,5		3,0		4,5		6,0		7,5		9,0		Maksimum Erişim		
B, m	Ön	Yan	Ön	Yan	Ön	Yan	Ön	Yan	Ön	Yan	Ön	Yan	Ön	Yan	R, m
7,5							*9650	*9650					*9400	*9400	6,67
6,0							*10000	*10000	*9400	7950			*9000	7650	7,66
4,5					*14000	*14000	*11100	10950	*9700	7750			*9000	6650	8,26
3,0					*17050	15650	*12450	10350	*10300	7500			*9350	6150	8,56
1,5					*18850	14750	*13550	9850	*10850	7250			*9550	6000	8,58
0 (Yer)					*19000	14450	*14000	9550	*11000	7050			*9750	6150	8,33
-1,5			*20100	*20100	*17900	14500	*13550	9500	*10450	7050			*9850	6750	7,78
-3,0			*20200	*20200	*15600	14750	*11850	9650					*9750	8150	6,85
-4,5					*11000	*11000							*8800	*8800	5,36

KALDIRMA KAPASİTESİ (kg)													HMK390 LC HD		
	Bom: 6,5 m		Arm: 2,6 m		Kepçesiz		STD, 600 mm PALET		D.A: 6500 kg				Ön	Yan	
A, m	1,5		3,0		4,5		6,0		7,5		9,0		Maksimum Erişim		
B, m	Ön	Yan	Ön	Yan	Ön	Yan	Ön	Yan	Ön	Yan	Ön	Yan	Ön	Yan	R, m
7,5													*8850	8550	7,20
6,0							*9550	*9550	*8750	7900			*8650	6900	8,13
4,5					*14050	*14050	*10800	10750	*9250	7650			*8650	6050	8,70
3,0							*12200	10100	*9950	7350			*8750	5600	8,98
1,5							*13300	9600	*10550	7050			8800	5450	9,00
0 (Yer)					*18550	14100	*13700	9300	*10800	6900			*9050	5600	8,76
-1,5					*17550	14150	*13400	9250	*10500	6850			*9200	6100	8,24
-3,0			*19800	*19800	*15600	14400	*12100	9400					*9200	7200	7,37
-4,5			*15000	*15000	*12050	*12050	*8700	*8700					*8650	*8650	6,01

KALDIRMA KAPASİTESİ (kg)													HMK390 LC HD		
	Bom: 6,5 m		Arm: 3,2 m		Kepçesiz		STD, 600 mm PALET		D.A: 6500 kg				Ön	Yan	
A, m	1,5		3,0		4,5		6,0		7,5		9,0		Maksimum Erişim		
B, m	Ön	Yan	Ön	Yan	Ön	Yan	Ön	Yan	Ön	Yan	Ön	Yan	Ön	Yan	R, m
9,0													*6000	*6000	6,59
7,5									*7950	*7950			*5450	*5450	7,89
6,0									*8050	8050			*5250	*5250	8,74
4,5					*12650	*12650	*10000	*10000	*8650	7750	*8000	5750	*5300	*5300	9,27
3,0					*15900	15600	*11550	10250	*9450	7400	*8300	5600	*5450	5100	9,54
1,5					*18100	14550	*12850	9700	*10200	7100	*8650	5450	*5800	4950	9,55
0 (Yer)					*18700	14100	*13550	9300	*10650	6850	8650	5350	*6450	5050	9,33
-1,5			*15600	*15600	*18150	14050	*13550	9200	*10600	6750			*7500	5450	8,84
-3,0	*18350	*18350	*22550	*22550	*16650	14200	*12650	9250	*9750	6800			*8700	6250	8,04
-4,5			*18150	*18150	*13800	*13800	*10450	9500					*8550	8050	6,82

KALDIRMA KAPASİTESİ (kg)												HMK 390 NLC			
A, m	Bom: 6,1 m		Arm: 2,6 m		Kepçesiz		DAR, 600 mm PALET		D.A: 7500 kg				Ön : Yan		
	1,5		3,0		4,5		6,0		7,5		9,0		Maksimum Erişim		
B, m	Ön	Yan	Ön	Yan	Ön	Yan	Ön	Yan	Ön	Yan	Ön	Yan	Ön	Yan	A, m
7,5							*9700	*9700					*9450	9000	6,67
6,0							*10050	10050	*9400	7350			*9050	7100	7,66
4,5					*14050	*14050	*11150	10100	*9750	7200			*9050	6150	8,26
3,0					*17100	14150	*12500	9500	*10350	6950			*9400	5700	8,56
1,5					*18950	13350	*13600	9050	*10900	6700			9600	5550	8,58
0 (Yer)					*19050	13050	*14050	8750	*11050	6500			9750	5700	8,33
-1,5			*20150	*20150	*18000	13100	*13600	8700	*10500	6500			*9900	6250	7,78
-3,0			*20300	*20300	*15700	13300	*11900	8850					*9800	7500	6,85
-4,5					*11050	*11050							*8850	*8850	5,36

KALDIRMA KAPASİTESİ (kg)												HMK 390 LC LR			
A, m	Bom: 10,0 m		Arm: 6,0 m		Kepçesiz		DAR, 800 mm PALET		D.A: 8500 kg				Ön : Yan		
	3,0		6,0		9,0		12,0		15,0		18,0		Maksimum Erişim		
B, m	Ön	Yan	Ön	Yan	Ön	Yan	Ön	Yan	Ön	Yan	Ön	Yan	Ön	Yan	A, m
12,0													*2350	*2350	11,79
9,0							*4100	*4100					*2200	*2200	13,78
6,0					*5400	*5400	*4350	4150					*2200	*2200	14,92
3,0			*10000	*10000	*6300	5800	*4750	3750	*3650	2500			*2350	*2350	15,39
0 (Yer)			*7150	7150	*7000	5050	*5050	3350	*3750	2350			*2650	*2300	15,27
-3,0	*4050	*4050	*8300	8200	*7100	4700	*5100	3150					*3250	2400	14,52
-6,0	*6700	*6700	*9350	8450	*6400	4700	*4500	3200					*3850	2900	13,06
-9,0			*6450	*6450	*4500	*4500							*3400	*3400	10,57



- A Yük Yarı Çapı
B Yük Noktası Yüksekliği
C Kaldırma Kapasitesi

1. Kaldırma kapasiteleri, SAE J1097 ve ISO 10567'ye göre dir.
2. Yük noktası arm ucundan verilmektedir.
3. Kaldırma kapasitesi, devrilme kapasitesinin %75'ini veya hidrolik kapasitenin %87'sini geçemez.
4. (*) İşaretili olanlar hidrolik kapasiteyle sınırlıdır.

GENEL MÜDÜRLÜK

Adres: Ahi Evran OSB Mahallesi,
Osmanlı Caddesi, No:1, 06935
Sincan/ANKARA

Tel : 0312 267 12 60

Faks : 0312 267 12 39

ANKARA BÖLGE YÖNETİCİLİĞİ

Adres : Ahi Evran OSB Mahallesi, Osmanlı Caddesi,
No:1, Sincan/ANKARA

Tel : 0312 267 12 60

Faks : 0312 267 12 18

ANTALYA BÖLGE YÖNETİCİLİĞİ

Adres : Şafak Mahallesi, Akdeniz Sanayi Sitesi,
5008. Sokak, No: 57, Kepez/ANTALYA

Tel : 0242 221 54 94-95

Faks : 0242 221 54 96

BURSA BÖLGE YÖNETİCİLİĞİ

Adres : Görükle Dumlupınar Mahallesi,
Laleli Caddesi, Erciyas Plaza, No: 7/C,
Nilüfer/BURSA

Tel : 0224 483 33 64

Faks : 0224 453 54 06

DİYARBAKIR BÖLGE YÖNETİCİLİĞİ

Adres : Fabrika Mahallesi, Mahabad Bulvarı,
Birtane Gold Ofis, Kat: 12, No: 35
Yenişehir/DİYARBAKIR

Tel : 0412 238 25 25

Faks : 0412 238 25 28

ELAZIĞ BÖLGE YÖNETİCİLİĞİ

Adres : Elazığ-Malatya Karayolu, 17. Km,
Hankendi/ELAZIĞ

Tel : 0424 281 32 32

Faks : 0424 281 20 90

SATIŞ SONRASI HİZMETLER MÜDÜRLÜĞÜ

Adres: İstanbul Yolu 17. Km,
Şehit Osman Avcı Mahallesi,
No: 479, Etimesgut/ANKARA

Tel : 0312 280 87 40

Faks : 0312 280 87 48

ERZURUM BÖLGE YÖNETİCİLİĞİ

Adres : Şükürpaşa Mahallesi, Simge Sokak
Aziziye Otoban Sanayi Sitesi Blok
No: 16/C Yakutiye/ERZURUM

Tel : 0442 242 71 51

Faks : 0442 242 71 53

GAZİANTEP ŞUBE

Adres : Sanayi Mahallesi, Anafartalar Bulvarı,
No: 174/D, Şehitkamil/GAZİANTEP

Tel : 0342 235 30 27

Faks : 0342 235 30 28

İSTANBUL ANADOLU BÖLGE YÖNETİCİLİĞİ

Adres : Zümrütevler Mahallesi, Hanımeli Caddesi,
No: 2, (Maltepe Metro İstasyonu Yanı)
Maltepe/İSTANBUL

Tel : 0216 427 81 81

Faks : 0216 427 83 83

İSTANBUL AVRUPA BÖLGE YÖNETİCİLİĞİ

Adres : Osman Gazi Mahallesi, Hadımköy Yolu
Caddesi, No: 36, Esenyurt/İSTANBUL

Tel : 0212 465 66 88

Faks : 0212 465 66 67

İZMİR BÖLGE YÖNETİCİLİĞİ

Adres : Kemalpaşa Org. San. Bölgesi
Mahallesi, Ankara Asfaltı, No: 78,
Kemalpaşa/İZMİR

Tel : 0232 382 80 00

Faks : 0232 382 27 36

KAYSERİ BÖLGE YÖNETİCİLİĞİ

Adres : Osman Kavuncu Mahallesi,
Albaylı Sokak, No: 179/B,
Melikgazi/KAYSERİ

Tel : 0352 332 12 31

Faks : 0352 331 03 69

SAMSUN BÖLGE YÖNETİCİLİĞİ

Adres : Toybelen Mahallesi, Anadolu Bulvarı,
No: 202, Kat: 1, İlkadım/SAMSUN

Tel : 0362 266 58 23

Faks : 0362 266 58 26

TARSUS BÖLGE YÖNETİCİLİĞİ

Adres : Atalar Mahallesi, Cemaal Gürsel Bulvarı,
No: 87, Yenice-Tarsus/MERSİN

Tel : 0324 651 48 20

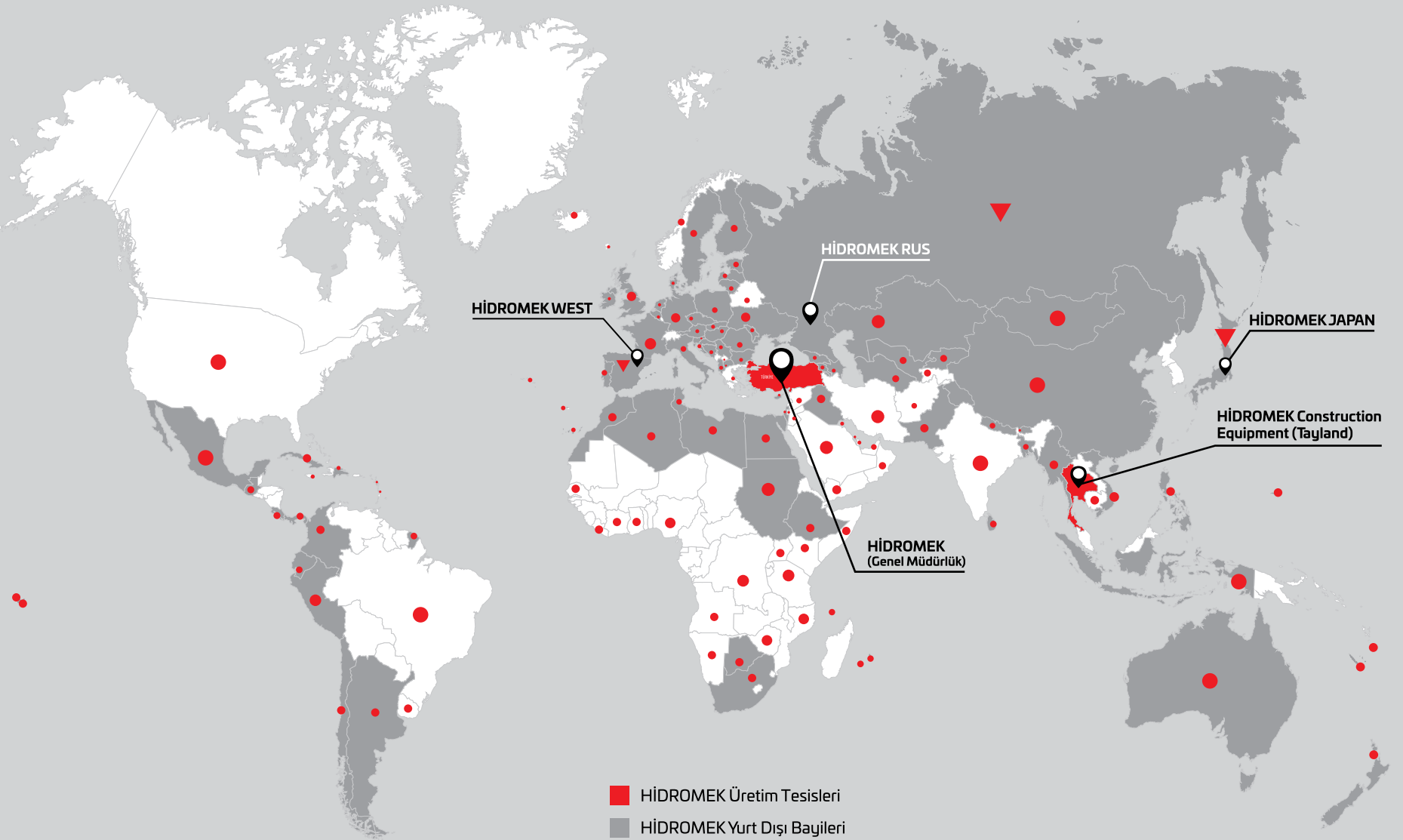
Faks : 0324 651 48 19

TRABZON BÖLGE YÖNETİCİLİĞİ

Adres : Yeşilyalı Mahallesi, Vatan Yavuz Selim
Caddesi, No: 58/A, Arsin/TRABZON

Tel : 0462 717 60 10

Faks : 0462 717 65 56



- HİDROMEK Üretim Tesisleri
- HİDROMEK Yurt Dışı Bayileri
- ▼ HİDROMEK Yurt Dışı Satış ve Satış Sonrası Hizmet Noktaları
- HİDROMEK Makinelerinin Çalıştığı Ülkeler

HIDROMEK®

Birlikte Daha Güçlüyüz



444 6 465
444 6 HMK



www.hidromek.com.tr