



MOTOR

Marka, Model	: ISUZU 4JJ1X
Tip	: Su soğutmalı, 4 zamanlı, 4 silindirli, direkt enjeksiyon, turbo şarjlı, intercooler, elektronik dizel motor
Güç	: 106,7 HP (78,5 kW) @2000 rpm / SAE J1995 (Brüt)
Maksimum Tork	: 375 Nm @1800 rpm (Brüt)
Hacim	: 2999 cc
Çap x Strok	: 95,4 mm x 104,9 mm
Emisyon Sınıfı	: EU STAGE-V

ALT ŞAŞI

Göbek kısmı "X" tipi, yan şasi beşgen kutu tip	
Pabuç	: 3 tırnaklı - 500 mm
Pabuç Sayısı	: 2 x 46 adet
Yürüyüş Makara Sayısı	: 2 x 7 adet
Taşıyıcı Makara Sayısı	: 2 x 2 adet
Palet Gerdime	: Hidrolik tip ve yay yastıklamalı
Dozer bıçağı (opsiyonel)	

KABİN

• Geliştirilmiş operatör görüş açısı
• Arttırılmış kabin iç hacmi
• Titreşimi büyük ölçüde sönmüleyen 6 adet silikonlu kabin takozu
• Yüksek kapasiteli klima
• Yüksek çözünürlüklü, led aydınlatmalı, renkli LCD ekran
• Soğutmalı torpido gözü
• Opera kontrol sistemi
• Bardak tutucusu ve saklama cepleri
• Havuz tipi paspas
• Çok yönlü ayarlanabilir hava süspansiyonlu koltuk, en üst düzeyde operatör konforu
• Yeniden konumlandırılan düğme grubu ve geliştirilmiş yürüyüş pedal ve joystickler ile donatılmış daha ergonomik kabin.

YÜRÜYÜŞ VE FRENLER

Yürüyüş	: Tamamen hidrostatik
Yürüyüş Motoru	: 2 hız kademeli, değişken deplasmanlı eksenel pistonlu motor
Redüksiyon	: 2 kademeli, planet dişli sistemi
Yürüyüş Hızı	
Yüksek	: 5,6 km/h
Düşük	: 3,3 km/h
Maks. Çekiş Kuvveti	: 11.600 kgf
Tırmanabilirlik	: 35° (%70)
Park Freni	: Hidrolik, disk tipi
Zemin Basıncı	: 0,44 kgf/cm ²

YAĞLAMA

Bom gibi erişilmesi güç olan noktaları yağlamak için merkezi yağlama sistemi mevcuttur

HİDROLİK SİSTEM

Ana Pompa	
Tip	: 2 adet değişken deplasmanlı, eğik plakalı, eksenel pistonlu pompa
Maks. debi	: 2 x 129 L/min
Pilot Pompa	: Dişli tip 20 L/min
Çalışma Basınçları	
Silindirler	: 350 kgf/cm ²
Ek Güç	: 372 kgf/cm ²
Yürüyüş	: 350 kgf/cm ²
Kule Dönüş	: 300 kgf/cm ²
Pilot	: 40 kgf/cm ²
Silindirler	
Bom	: 2 x ø 105 x 75 x 1.080 mm
Arm	: 1 x ø 115 x 80 x 1.225 mm
Keççe	: 1 x ø 95 x 70 x 910 mm

OPERA KONTROL SİSTEMİ

• Güç ve çalışma modu seçme imkanı	• Kumanda panelinde çoklu dil seçeneği
• Aşırı ısınma önleme fonksiyonu	• 27 farklı çalışma saatini kaydetme imkanı
• Otomatik elektrik kesici	• Otomatik devreye giren Powerboost
• Periyodik bakım zamanlı otomatik uyarı sistemi	• Özel şifre ile hırsızlık önleme sistemi
• Hata ve uyarı mesajları	• Geri görüş kamerası (Opsiyonel)
• Hidromek Smartlink	• Basınç, sıcaklık, motor yükü vb. parametrelerin anlık durum bilgisi
• Otomatik ön ısınma	
• Otomatik rölanti	

DÖNÜŞ SİSTEMİ

Dönüş Motoru	: Eğik plakalı eksenel pistonlu motor, süper şok emici valf ile entegre
Redüksiyon	: 2 kademeli planet tip
Dönüş Freni	: Disk tipi, otomatik uyarılı
Dönüş hızı	: 11,1 rpm

DOLUM KAPASİTELERİ

Yakıt Tankı	: 280 L	Motor Yağı	: 15,3 L
Hidrolik Tank	: 115 L	Motor Soğutma Sistemi	: 20 L
Hidrolik Sistem	: 210 L	ÜRE Tank	: 35 L

ELEKTRİK SİSTEMİ

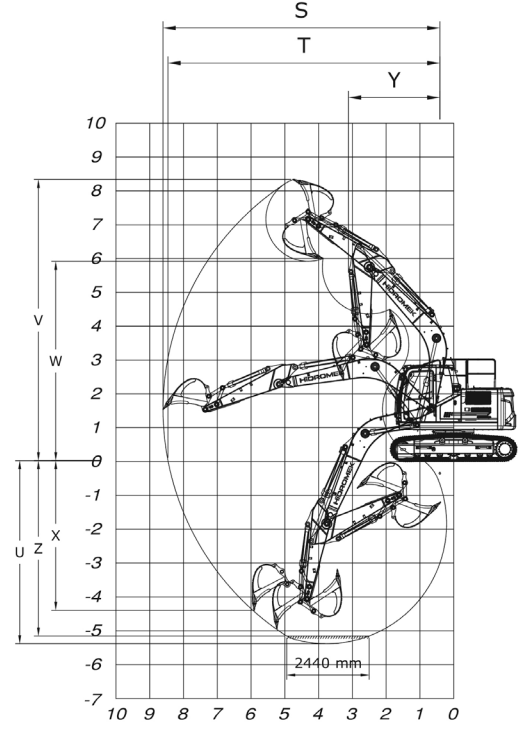
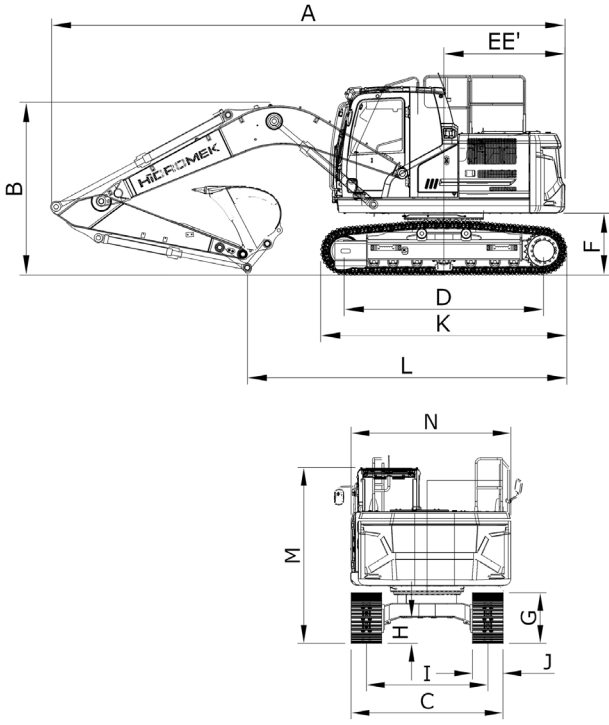
Voltaj	: 24 V
Akü	: 2 x 12 V / 100 Ah
Alternatör	: 24 V / 50 A
Marş Motoru	: 24 V / 4 kw

AĞIRLIK

Standart makina çalışma ağırlığı	: 14.900 kg
----------------------------------	-------------

* Çalışma ağırlığına ISO 6016 standardına uygun olarak tam dolu yakıt deposu, hidrolik sistem ve servis sıvıları ile 75 kg operatör ve standart donanım makine ağırlığı dahildir. İsteğe bağlı ekipman ağırlıkları dahil değildir.

HMK140LC H4



GENEL ÖLÇÜLER

Bom Ölçüsü	4.600 mm		
Arm Ölçüsü	*2.300 mm	2.600 mm	2.900 mm
A - Toplam Uzunluk	7.890 mm	7.890 mm	7.870 mm
B - Bom Yüksekliği	2.830 mm	2.950 mm	3.030 mm
C - Toplam genişlik	2.490 mm		
D - Zeminde Palet Uzunluğu	3.035 mm		
E - Arka Ağırlık Mesafesi	2.250 mm		
E' - Arka Ağırlık Dönüş Yarı Çapı	2.310 mm		
F - Üst Şasi Zemin Boşluğu	937 mm		
G - Palet Yüksekliği	834 mm		
H - Minimum Zemin Boşluğu	430 mm		
I - Palet Eksenleri Arası Mesafe	1.990 mm		
J - Pabuç Genişliği	500 mm		
K - Palet Uzunluğu	3.750 mm		
L - Zemindeki Uzunluk	4.650 mm	4.500 mm	4.260 mm
M - Kabin Yüksekliği	2.870 mm		
N - Üst Şasi Genişliği	2.500 mm		

* Standart

ÇALIŞMA ÖLÇÜLERİ

Bom Ölçüsü	4.600 mm		
Arm Ölçüsü	*2.300 mm	2.600 mm	2.900 mm
S - Maksimum Ulaşma mesafesi	8.220 mm	8.520 mm	8.810 mm
T - Zeminde Maksimum Ulaşma Mesafesi	8.070 mm	8.380 mm	8.670 mm
U - Maksimum Kazma Derinliği	5.360 mm	5.660 mm	5.960 mm
V - Maksimum Kazma Yüksekliği	8.430 mm	8.680 mm	8.860 mm
W - Maksimum Boşaltma Yüksekliği	5.920 mm	6.150 mm	6.330 mm
W' - Minimum Boşaltma Yüksekliği	2.220 mm	1.920 mm	1.610 mm
X - Maksimum Dikey Kazma Derinliği	4.890 mm	5.180 mm	5.480 mm
Y - Minimum Dönüş Yarı Çapı	2.620 mm	2.670 mm	2.690 mm
Z - Maksimum kazma derinliği, 2440 mm de	5.140 mm	5.460 mm	5.780 mm

* Standart

GENEL ÖZELLİKLER

Standart Kepçe Kapasitesi (SAE)	0,6 m ³
Kepçe Kazma Kuvveti (Ek Güç) ISO	9.500 (10.000) kqf
Arm Koparma Kuvveti (Ek Güç) ISO	6.900 (7.300) kqf



HİDROMEK®

MERKEZ - FABRİKA: Ahi Evran OSB Mahallesi Osmanlı Caddesi No: 1 06935 Sincan / ANKARA
Tel: (+90) 312 267 12 60 • Fax: (+90) 312 267 12 39 - 267 12 18

ANKARA BÖLGE YÖNETİCİLİĞİ	Tel: 0312 267 12 60 (pbx)	Faks: 0312 267 12 39
ANTALYA BÖLGE YÖNETİCİLİĞİ	Tel: 0242 221 54 94 (pbx)	Faks: 0242 221 54 96
BURSA BÖLGE YÖNETİCİLİĞİ	Tel: 0224 488 33 64	Faks: 0224 453 54 06
DIYARBAKIR BÖLGE YÖNETİCİLİĞİ	Tel: 0412 238 25 25	Faks: 0412 238 25 28
ELAZIG BÖLGE YÖNETİCİLİĞİ	Tel: 0424 281 32 32 (pbx)	Faks: 0424 281 20 90
ERZURUM BÖLGE YÖNETİCİLİĞİ	Tel: 0442 242 71 51	Faks: 0442 242 71 53
GAZİANTEP SATIŞ OFİSİ	Tel: 0342 235 30 27	Faks: 0342 235 30 28
İSTANBUL ANADOLU BÖLGE YÖNETİCİLİĞİ	Tel: 0216 427 81 81 (pbx)	Faks: 0216 427 83 83
İSTANBUL AVRUPA BÖLGE YÖNETİCİLİĞİ	Tel: 0212 465 66 88 (pbx)	Faks: 0212 465 66 67
İZMİR BÖLGE YÖNETİCİLİĞİ	Tel: 0232 382 80 00 (3 hat)	Faks: 0232 382 27 36
KARSERİ BÖLGE YÖNETİCİLİĞİ	Tel: 0352 332 12 31 (pbx)	Faks: 0352 331 03 69
SAMSUN BÖLGE YÖNETİCİLİĞİ	Tel: 0362 266 58 23 (pbx)	Faks: 0362 266 58 26
TARSUS BÖLGE YÖNETİCİLİĞİ	Tel: 0324 651 48 20 (3 hat)	Faks: 0324 651 48 19
TRABZON BÖLGE YÖNETİCİLİĞİ	Tel: 0462 717 60 10 (pbx)	Faks: 0462 717 65 56



www.hidromek.com.tr

UYARI: Bu broşürdeki bilgi ve görüntüler, sunulan ekipmanlar versiyonlarına göre standart ya da opsiyoneldir. HİDROMEK bu katalogta verilen değerleri ve gösterilen tasarımları haber vermesizin değiştirme hakkına sahiptir.