



YENİ!

MOTOR

Marka, Model	: ISUZU-6UZ1X
Tip	: Su soğutmalı, 4 zamanlı, 6 silindirli, sıralı, direkt enjeksiyon, turbo şarjlı, intercooler, elektronik dizel motor
Güç	: 362 HP (270 kW) @2000 rpm / SAE J1995 (Brüt)
Maksimum Tork	: 1650 Nm @1300 rpm (Brüt)
Hacim	: 9839 cc
Çap x Strok	: ø 120 mm x 145 mm
Emisyon Sınıfı	: EU: Stage V

ALT ŞASI

Konstrüksiyon	: Göbek Kısmı "X" Tipi, Yan şasi beşgen, Kutu Tip
Pabuç	: 3 tırnaklı
Pabuç Sayısı	: 2 x 50 adet
Yürüyüş Makara Sayısı	: 2 x 9 adet
Taşıyıcı Makara Sayısı	: 2 x 2 adet
Palet Koruma	: Tam Koruma
Palet Gerdirme	: Hidrolik tip ve yay yastıklamalı

KABİN

- Geliştirilmiş operatör görüş açısı
- Arttırılmış kabin iç hacmi
- Titreşimi büyük ölçüde sönmöleyen 6 adet silikonlu kabin takozu
- Yüksek kapasiteli klima
- Yüksek çözünürlüklü, renkli, TFT gösterge paneli
- Soğutmalı torpido gözü
- Opera kontrol sistemi
- Bardak tutucusu ve saklama cepleri
- Havuz tipi paspas
- Çok yönlü ayarlanabilir hava süspansiyonlu koltuk, en üst düzeyde operatör konforu
- Yeniden konumlandırılan düğme grubu ve geliştirilmiş yürüyüş pedal ve joyistikler ile donatılmış daha ergonomik kabin.

YÜRÜYÜŞ VE FRENLER

Yürüyüş	: Tamamen hidrostatik
Yürüyüş Motoru	: 2 hız kademeli, eđik plakalı aksel pistonlu motor
Redüksiyon	: 3 kademeli, planet tip
Yürüyüş Hızı	
Yüksek	: 4,70 km/h
Düşük	: 2,85 km/h
Maks. Çekiş Kuvveti	: 35.250 kgf
Tırmanabilirlik	: 35° (%70)
Park Freni	: Hidrolik, disk tipi, otomatik uyarılı
Zemin Basıncı (600mm Pabuç ile)	: 0,90 kgf/cm ²

YAĞLAMA

Bom gibi erişilmesi güç olan noktaları yağlamak için merkezi yağlama sistemi mevcuttur

HİDROLİK SİSTEM

Ana Pompa	
Tip	: 2 adet deđişken deplasmanlı, eđik plakalı, aksel pistonlu pompa
Maks. debi	: 2 x 366 L/min
Pilot Pompa	: 28,5 L/min
Çalışma Basınçları	
Silindirler	: 330 kgf/cm ²
Ek Güç	: 355 kgf/cm ²
Yürüyüş	: 330 kgf/cm ²
Kule Dönüş	: 330 kgf/cm ²
Pilot	: 40 kgf/cm ²
Silindirler	
Bom	: 2 x ø 170 x ø 115 x 1.650 mm
Arm	: 1 x ø 190 x ø 130 x 1.870 mm
Kepeç	: 1 x ø 170 x ø 120 x 1.335 mm

OPERA KONTROL SİSTEMİ

- Güç ve çalışma modu seçme imkanı
- Kumanda panelinde çoklu dil seçeneđi
- Aşırı ısınma önleme fonksiyonu
- 27 farklı çalışma saatini kaydetme imkanı
- Otomatik elektrik kesici
- Otomatik powerboost
- Periyodik bakım zamanlı otomatik uyarı sistemi
- Özel şifre ile hırsızlık önleme sistemi
- Hata ve uyarı mesajları
- Geri görüş kamerası
- Hidromek Smartlink
- Otomatik rölanti
- Otomatik ön ısınma
- Basınç, sıcaklık, motor yükü vb. parametrelerin anlık durum bilgisi

DÖNÜŞ SİSTEMİ

Dönüş Motoru	: Sabit deplasmanlı, eđik plakalı, aksel pistonlu motor
Redüksiyon	: 2 kademe planet tip
Dönüş Freni	: Hidrolik, disk tipi, otomatik uyarılı
Dönüş hızı	: 8,3 rpm

DOLUM KAPASİTELERİ

Yakıt Tankı	: 655 L	Motor Yađı	: 36,5 L
Hidrolik Tank	: 370 L	Motor Soğutma Sis.	: 65 L
Hidrolik Sistem	: 615 L	Üre Tankı	: 70 L

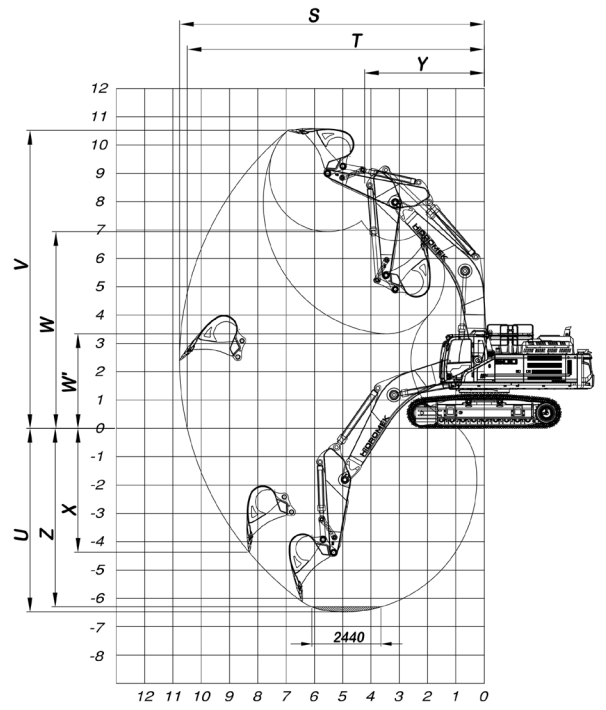
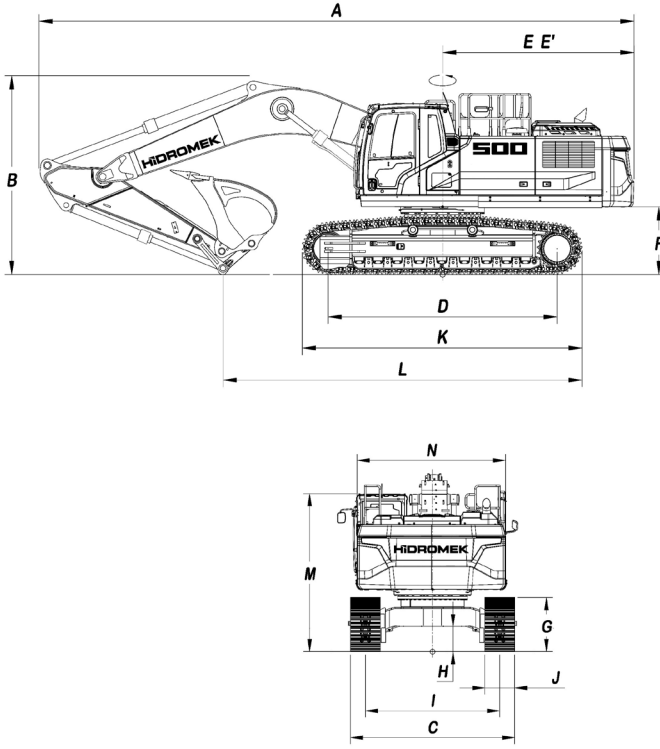
ELEKTRİK SİSTEMİ

Voltaj	: 24V
Akü	: 2 x 12V / 165 Ah
Alternatör	: 24V / 50 A
Marş Motoru	: 24V / 5,5 kW

AĞIRLIK

Standart makina çalışma ağırlığı : 51.900 kg

* Çalışma ağırlığına ISO 6016 standardına uygun olarak tam dolu yakıt deposu, hidrolik sistem ve servis sıvıları ile 75 kg operatör ve standart donanım makine ağırlığı dahildir. İsteđe bađlı ekipman ağırlıkları dahil deđildir.



GENEL ÖLÇÜLER

Bom Ölçüsü	*6.300 mm		6.900 mm	
Arm Ölçüsü	*2.600 mm	2.900 mm	2.900 mm	3.300 mm
A - Toplam Uzunluk	11.840 mm	11.850 mm	12.450 mm	12.440 mm
B - Bom Yüksekliği	3.860 mm	3.990 mm	3.950 mm	4.160 mm
C - Palet Genişliği	3.500 mm			
D - Palet Basma Uzunluğu	4.400 mm			
E - Arka Ağırlık Mesafesi	3.985 mm			
E' - Arka Ağırlık Dönüş Yarı Çapı	4.005 mm			
F - Üst Şasi Zemin Boşluğu	1.385 mm			
G - Palet Yüksekliği	1.230 mm			
H - Minimum Zemin Boşluğu	600 mm			
I - Palet Eksenleri Arası Mesafe	2.900 mm			
J - Pabuç Genişliği	600 mm			
K - Alt Şasi Uzunluğu	5.500 mm			
L - Zemindeki Uzunluk	6.910 mm	6.740 mm	7.500 mm	7.310 mm
M - Kabin Yüksekliği	3.360 mm			
N - Üst Şasi Genişliği	2.990 mm			

ÇALIŞMA ÖLÇÜLERİ

Bom Ölçüsü	*6.300 mm		6.900 mm	
Arm Ölçüsü	*2.600 mm	2.900 mm	2.900 mm	3.300 mm
S - Maksimum Ulaşma mesafesi	10.770 mm	11.040 mm	11.680 mm	12.040 mm
T - Zeminde Maksimum Ulaşma Mesafesi	10.490 mm	10.770 mm	11.430 mm	11.800 mm
U - Maksimum Kazma Derinliği	6.480 mm	6.780 mm	7.180 mm	7.580 mm
V - Maksimum Kazma Yüksekliği	10.510 mm	10.630 mm	11.340 mm	11.530 mm
W - Maksimum Boşaltma Yüksekliği	6.940 mm	7.060 mm	7.710 mm	7.880 mm
W' - Minimum Boşaltma Yüksekliği	3.330 mm	3.040 mm	3.590 mm	3.190 mm
X - Maksimum Dikey Kazma Derinliği	4.470 mm	4.740 mm	5.280 mm	5.740 mm
Y - Minimum Dönüş Yarı Çapı	4.320 mm	4.380 mm	4.660 mm	4.750 mm
Z - 2440 mm Yatay Kazma Derinliği	6.300 mm	6.610 mm	7.020 mm	7.430 mm

GENEL ÖZELLİKLER

Standart Keçe Kapasitesi (SAE)	3,20 m ³ (SAE)
Keçe Kazma Kuvveti (Ek Güç) ISO	26.500 (28.500) kgf
Arm Koparma Kuvveti (Ek Güç) ISO	25.600 (27.600) kgf

* Standart



HİDROMEK®

MERKEZ - FABRİKA: Ahi Evran OSB Mahallesi Osmanlı Caddesi No: 1 06935 Sincan / ANKARA
Tel: (+90) 312 267 12 60 • Fax: (+90) 312 267 12 39 - 267 12 18

ANKARA BÖLGE YÖNETİCİLİĞİ	Tel: 0312 267 12 60 (pbx)	Faks: 0312 267 12 39
ANTALYA BÖLGE YÖNETİCİLİĞİ	Tel: 0242 221 54 94 (pbx)	Faks: 0242 221 54 96
BURSA BÖLGE YÖNETİCİLİĞİ	Tel: 0224 483 33 64	Faks: 0224 453 54 06
DIYARBAKIR BÖLGE YÖNETİCİLİĞİ	Tel: 0412 238 25 25	Faks: 0412 238 25 28
ELAZIĞ BÖLGE YÖNETİCİLİĞİ	Tel: 0424 281 32 32 (pbx)	Faks: 0424 281 20 90
ERZURUM BÖLGE YÖNETİCİLİĞİ	Tel: 0442 242 71 51	Faks: 0442 242 71 53
GAZİANTEP SATIŞ OFİSİ	Tel: 0342 235 30 27	Faks: 0342 235 30 28
İSTANBUL ANADOLU BÖLGE YÖNETİCİLİĞİ	Tel: 0216 427 81 81 (pbx)	Faks: 0216 427 83 83
İSTANBUL AVRUPA BÖLGE YÖNETİCİLİĞİ	Tel: 0212 465 66 88 (pbx)	Faks: 0212 465 66 67
İZMİR BÖLGE YÖNETİCİLİĞİ	Tel: 0232 382 80 00 (3 hat)	Faks: 0232 382 27 36
KAYSERİ BÖLGE YÖNETİCİLİĞİ	Tel: 0352 332 12 31 (pbx)	Faks: 0352 331 03 69
SAMSUN BÖLGE YÖNETİCİLİĞİ	Tel: 0362 266 58 23 (pbx)	Faks: 0362 266 58 26
TARSUS BÖLGE YÖNETİCİLİĞİ	Tel: 0324 651 48 20 (3 hat)	Faks: 0324 651 48 19
TRABZON BÖLGE YÖNETİCİLİĞİ	Tel: 0462 717 60 10 (pbx)	Faks: 0462 717 65 56

Müşteri İletişim Hattı 444 6 465
444 6 HMK

HİDROMEK Yanında
0530 105 1 105
WhatsApp Hattı

www.hidromek.com.tr

UYARI: Bu broşürdeki bilgi ve görüntüler, sunulan ekipmanlar versiyonlarına göre standart ya da opsiyoneldir. HİDROMEK bu katalogta verilen değerleri ve gösterilen tasarımları haber vermaksızın değiştirme hakkına sahiptir.